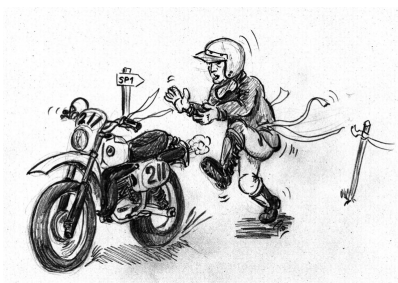




Moto Club de Davezieux



Le MCD est une association loi 1901, créée en 1973, elle n'a cessé d'exister depuis sa création.

Le moto club vient de fêter son trentième anniversaire et souhaite se moderniser.

Les membres du club se réunissent le dernier vendredi de chaque mois afin de discuter de leur passion et d'organiser divers évènements.

À ce jour l'association est composée de 31 adhérents.

Le bureau quant à lui est totalement bénévole.

Les membres du bureau sont élus par les membres pour une durée d'un an renouvelable chaque année.

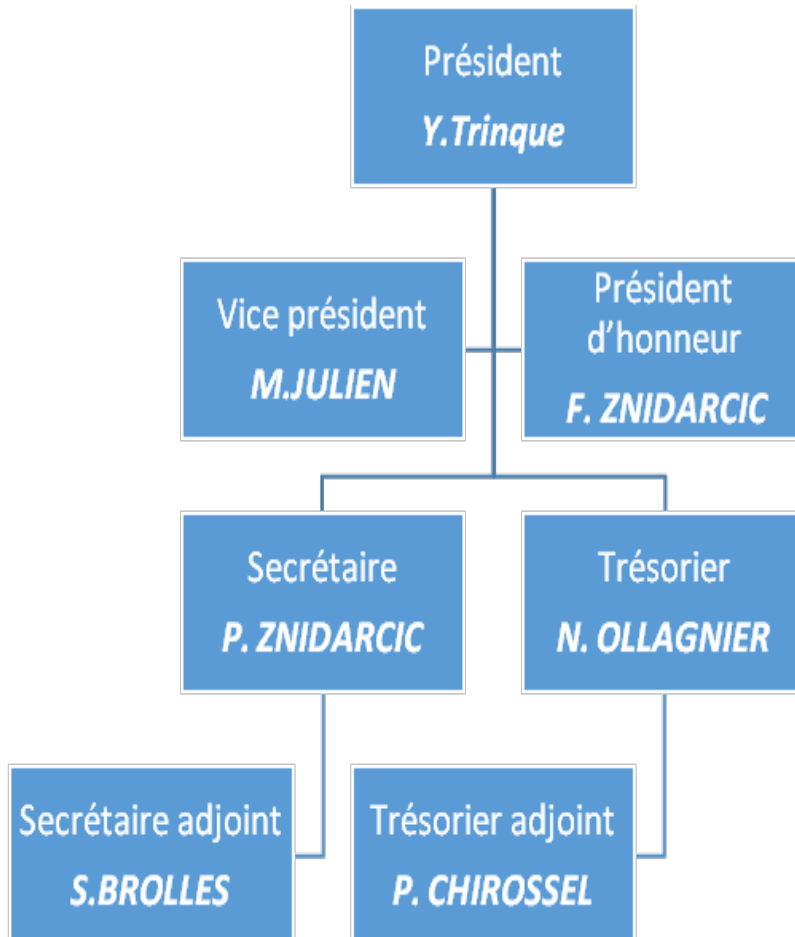
Celui-ci est composé d'un président, d'un vice président, d'une secrétaire, d'un trésorier et de leurs adjoints.

L'association dispose d'un téléphone, d'un fax, d'ordinateurs reliés à internet, d'une messagerie électronique et d'un P.G.I

Le président du moto club de Davézieux (MCD) vous a contacté car il connaît vos compétences en gestion et en administration. Il souhaite rajeunir l'image du club et vous demande d'effectuer différentes tâches car les membres du bureau sont des bénévoles et n'ont pas le temps de s'en occuper pour le moment.

Ils vont vous contacter par message électronique afin de vous demander d'effectuer différents travaux administratifs qui vont permettre de les aider dans leurs fonctions respectives.

Organigramme du MCD :






Moto Club de Davézieux Scénarii :

Référentiel	Mail reçu par tous les élèves
312	<p><i>Ce scénario est utile afin de recevoir un message de la part de tous les élèves et ainsi récupérer leurs adresses mail.</i></p> <p>Bonjour, vous venez d'intégrer l'équipe du bureau du Moto Club de Davézieux (MCD) et je vous souhaite la bienvenue en son nom.</p> <p>Tout au long de votre mission, vous assisterez le président, la secrétaire ou le trésorier afin de les soulager dans les tâches qui leur incombent.</p> <p>Il serait souhaitable que vous envoyiez un mail vous présentant à tous les membres du MCD.</p> <p>Cordialement. Le président Y.Trinque</p>

Référentiel	Mails envoyés par le président
<p>(311, 312) Aléas : Ø Complexité : Ø</p> <p>G1C1 G3C1 G6C3 G6C4 G6C7 G6C8 G4C1</p>	<p>Bonjour, Suite à plusieurs problèmes de livraison, pouvez-vous me préparer une procédure de réception de livraison. Celle-ci devra prévoir toutes les éventualités possibles (anomalie de livraison, litige de réception....).</p> <p>Merci.</p> <p>Cordialement. Le président Y.Trinque</p>
<p>(311, 332) Aléas : Ø Complexité : Ø</p> <p>G1C2.2 G4C1 G4C1.1 G4C1.3 G4C1.5</p>	<p>Bonjour, Nous avons de nombreux nouveaux adhérents au MCD. Ceux-ci commandent de plus en plus de pièces de moto et d'articles textiles.</p> <p>Nous venons donc de louer un entrepôt de 33 m de large et 55 de long.</p> <p>Faites les recherches qui vous seront nécessaire pour nous proposer un aménagement de la zone de stockage dans cet entrepôt.</p> <p>N'oubliez pas les éléments de sécurité tels que les protections rayonnage, les protections murales, les antidérapants adhésifs....</p> <p>Vous me proposerez un plan de l'aménagement ainsi que le budget qui s'y rapporte que vous m'enverrai par message électronique.</p> <p>Cordialement Le président Y.Trinque</p>

Référentiel	Mails envoyés par La secrétaire
<p>(313) Aléas : Ø Complexité : Ø</p> <p>G1C1.4 G2C1.2 G2C2.2 G3C3 G6C4</p>	<p>Bonjour, nous devons envoyer des colis à trois membres du MCD. Vous trouverez toutes les informations sur les Bons de livraison. Veuillez remplir la lettre de colisage (packing list) en document joint et me la renvoyer par message électronique. J'aimerais également que vous proposiez le circuit le plus court au transporteur afin qu'il gagne du temps. Celui-ci ne connaît absolument pas la région, il arrivera de Saint Etienne et partira en direction de Valence. Merci. Cordialement. La secrétaire P.Znidarcic</p> <p>Pièces jointes : Fiche outil liste de colisage Modèle liste de colisage BL 125 BL 126 BL 127</p>
<p>(311, 312) Aléas : Ø Complexité : Ø</p> <p>G1C1 G1C2.3 G2C1.2 G6C3 G6C4G</p>	<p>Bonjour, Généralement le transporteur établit la lettre de voiture mais celui-ci est pris par le temps. Nous allons donc le faire. Pouvez-vous renseigner la lettre de voiture pour le transport des motos vers le Touquet, à l'occasion de l'Enduropale. Merci de me l'envoyer pour que je la valide. N'hésitez pas à faire des recherches sur Internet si cela vous est nécessaire (nombre d'exemplaire...).</p> <p>Merci. Cordialement P.Znidarcic</p> <p>Pièce jointe :</p> 

Référentiel	Mails envoyés par le trésorier
<p>(311, 312) Aléas : Ø Complexité : Ø</p> <p>G1C1 G1C1.2 G1C1.5 G3C2.1 G3C2.2 G3C4.1</p>	<p>Bonjour,</p> <p>Nous avons commandé du matériel (casques, tenues, protections, garde-boue....) à Cardy Valence (un de nos fournisseurs habituel). Nous avons été livrés par XPO Logistic.</p> <p>Lorsque nous avons reçu la commande nous avons remarqué que certains cartons étaient abîmés. Nous les avons tout de même acceptés car cette livraison était urgente pour les membres du MCD.</p> <p>Une bonne partie de la commande est effectivement inutilisable.</p> <p>J'aimerais que vous fassiez des recherches pour savoir qui a la responsabilité des dégâts causés.</p> <p>Merci de me présenter votre travail de manière structuré avec les sources des documents utilisés.</p> <p>Cordialement.</p> <p>Le trésorier N.Ollagnier</p>
<p>(114, 312) Aléas : Ø Complexité : Ø</p> <p>G4C2 G4C3.2</p>	<p>Bonjour,</p> <p>Il faudrait créer et m'envoyer par voie électronique une fiche de stock pour les filtres à huile de référence 303 Canister. Nous en avons actuellement 4 que nous avons payé 7.80 € HT et nous venons d'en recevoir 12 à 8.70 € HT.</p> <p>Et une autre pour les filtres à air de référence « twin air », il nous en reste 3 que nous avons payé 16.5 € HT, nous venons d'en recevoir 13 à 16.90 € HT.</p> <p>N'oubliez pas que nous gérons nos stocks avec la méthode du Coût Unitaire Moyen Pondéré (CUMP).</p> <p>Cordialement</p> <p>Le trésorier N.Ollagnier</p>