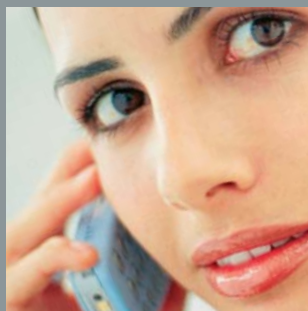
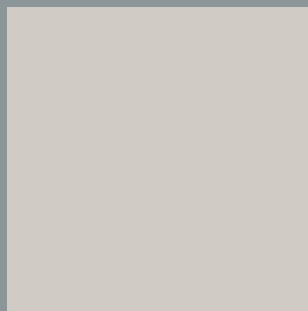


Les Services Financiers de La Poste...



...deviennent La Banque Postale





Les Services Financiers de La Poste changent de nom
et de statut pour devenir une banque à part entière :

La Banque Postale

Un formidable succès obtenu dans un environnement difficile. Nous pouvons en être fiers. Le professionnalisme de tous les postiers et la qualité de notre dossier, soutenu par les pouvoirs publics, ont permis d'emporter l'adhésion des parlementaires et des experts. Le 1^{er} janvier 2006, La Banque Postale a vu le jour. Une nouvelle page de notre histoire s'ouvre. Notre ambition est d'offrir un modèle original de banque de détail à nos clients, à tous ceux qui nous sont déjà fidèles et à ceux qui vont nous rejoindre.

Jean-Paul Bailly

Président du groupe La Poste,
Président du Conseil de Surveillance de La Banque Postale.

Rien de ce qui avait séduit nos clients dans les Services Financiers de La Poste ne change avec La Banque Postale. Si ce n'est le statut bancaire, vecteur de professionnalisme et d'élargissement de la gamme de produits et services qui permettra de mieux répondre aux besoins de nos clients à chaque étape de leur itinéraire personnel ou familial.

Patrick Werner

Président du Directoire de La Banque Postale



La Banque Postale

la réponse de La Poste aux besoins de ses clients

Une banque « **comme les autres** », professionnelle, efficace et rentable...

... et une banque « **pas comme les autres** », **animée des valeurs postales, de proximité et de service au plus grand nombre.**



La Banque Postale, c'est une banque comme les autres, professionnelle, efficace et rentable. Mais La Banque Postale, c'est aussi une banque pas comme les autres par son positionnement fondé sur les valeurs postales qui resteront sa raison d'être.

Fondée sur le principe de l'accueil de tous, La Banque Postale s'appuie sur un réseau de proximité sans équivalent, elle a un rôle unique dans la lutte contre l'exclusion bancaire, le versement des prestations sociales, la présence en zones urbaines sensibles ; elle propose les tarifs les moins chers des grandes banques à réseau pour les populations modestes et moyennes et ne pratique pas de discrimination tarifaire.



Hier les Services Financiers de La Poste...

DATES clés

Les Services Financiers se confondent avec l'histoire de La Poste elle-même. Dès le Moyen-Age, le transport du courrier se double du transfert de fonds, faisant de La Poste l'une des plus anciennes institutions financières françaises.

À partir du XIX^e siècle, le développement des Services Financiers s'accélère. Dès 1817, le service des mandats est organisé par un arrêté de Duplex de Mézy. En 1881, la Caisse d'épargne postale voit le jour, elle deviendra la Caisse Nationale d'Epargne en 1882. En 1918, sont créés les premiers centres de chèques postaux dont le principal fondateur est Etienne Clémentel.

À partir de 1945, La Poste devient un acteur incontournable de la place financière par les ressources qu'elle mobilise, que ce soit en matière d'épargne ou de comptes courants, mais aussi par la force de son implantation territoriale. En 1959, c'est la création de la Caisse Nationale de Prévoyance (CNP) qui s'associe à La Poste pour la distribution d'une gamme de produits d'assurance (AVIPOSTE). En 1966, le livret d'épargne nationale devient officiellement le Livret A avec la création du Livret B. 1969, création du Plan Epargne Logement.

Dès 1975, apparaissent les premières cartes de retrait et les distributeurs automatiques. Début des années 80, en route vers la libéralisation du marché.

Dans ce contexte, en 1991 La Poste évolue en devenant un établissement public doté d'une autonomie financière. A la confluence des technologies informatiques et des techniques bancaires, de nouveaux outils se développent : cartes de paiement, consultation des comptes via Minitel (lancement de Vidéoposte en 1989), nouveaux échanges interbancaires, notamment avec la nouvelle puce sécurisée EMV que La Poste a implantée sur toutes ses cartes bancaires. Un objectif pour La Poste : être toujours plus proche de ses clients. En 2000, en créant Bagoo, le compte 16-25 ans, La Poste montre combien elle sait écouter et surprendre les jeunes.

Aujourd'hui pour mieux servir ses clients, les Services Financiers de La Poste changent de statut. La loi votée par le Parlement en mai 2005 puis l'agrément donné par le Comité des Etablissements de Crédit et Entreprises d'Investissement le 30 novembre 2005 autorisent la création au 1^{er} janvier 2006 de La Banque Postale.





Chiffres clés 2004

...Aujourd'hui La Banque Postale

Les services d'une banque,
Les valeurs de La Poste,
L'ambition d'un grand Groupe.

220,4
milliards d'euros
d'encours

4,7
milliards d'euros
de collecte nette
(Dépôts à vue et collecte)

4,8
milliards d'euros
de prêts
immobiliers

28,9
millions
de clients

4,3
milliards
de PNB

45
millions
de comptes
dont 11 millions de CCP
et 4 millions
de contrats d'assurance



La Banque Postale

un modèle postal original dans la banque de détail.

Hier. Les Services Financiers de La Poste...

Accueil de tous, réseau de proximité, acteur de l'aménagement du territoire, les Services Financiers de La Poste assument de fait des missions d'intérêt général : paiement des prestations sociales, collecte du Livret A (financement du logement social locatif et de la politique de la ville), accompagnement des grandes évolutions nationales (euro, porte-monnaie électronique). Les Services Financiers de La Poste mènent une politique de transparence tarifaire.



ACCUEIL DE TOUS
ET RECHERCHE POUR
CHACUN DES SERVICES
BANCAIRES LES MIEUX
APPROPRIÉS.

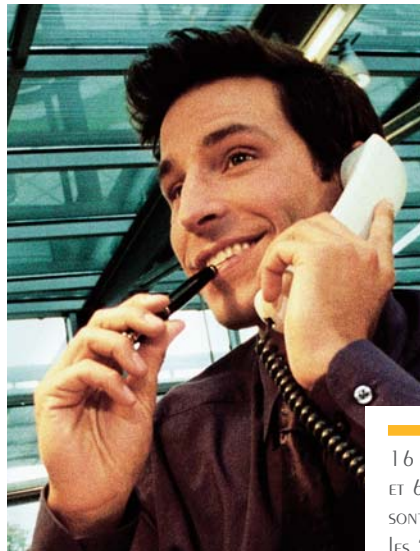
Une banque pour tous

Privilégiant l'accueil de tous les clients, La Banque Postale se veut proche, disponible et à l'écoute de chacun en particulier. La Banque Postale s'efforce d'adapter les réponses aux attentes de ses clients à travers des offres claires et lisibles. Dans la continuité des Services Financiers de La Poste, elle accomplit pleinement ses missions d'intérêt général et assure l'accès de tous aux services financiers.

Performante

La Banque Postale a pour objectif de s'inscrire dans une dynamique de progrès commercial, opérationnel et financier. Elle se doit d'apporter à ses clients des produits et des services de qualité en phase avec les meilleurs du marché.





16 millions d'appels téléphoniques
et 6 millions de courriers
sont reçus chaque année dans
les 23 Centres Financiers.



... Aujourd'hui, La Banque Postale

Fidèle aux valeurs postales fondamentales de confiance, proximité et transparence, La Banque Postale joue un rôle social essentiel en favorisant l'accès du plus grand nombre de Français au système bancaire en les conseillant tout au long de leurs projets. Un positionnement qui se manifeste aussi bien à travers les tarifs parmi les moins chers des grandes banques à réseaux, que dans l'accueil de toutes les catégories de clientèle, ou encore dans la conception de produits accessibles à tous.

Génératrice de confiance

La relation de confiance qui unit La Banque Postale à ses clients et la simplicité de l'accès aux questions financières font sa spécificité. La confiance de ses clients est bâtie sur sa manière d'exercer ses métiers avec la technicité, la rigueur et le sérieux qui s'imposent.



Différente

L'attention portée aux besoins et aux attentes des clients est au cœur de la conception des offres de La Banque Postale qui s'articulent sur des produits simples et accessibles. Elle offre ainsi une approche différente de la relation bancaire, porteuse des valeurs de La Poste.



Hier les Services Financiers de La Poste...

La Poste assure une présence sur l'ensemble du territoire, y compris dans les zones rurales à faible densité et dans les zones urbaines sensibles. Les Services Financiers de La Poste représentent une part importante de l'activité des Bureaux de Poste. Les Services Financiers de La Poste d'hier (et aujourd'hui La Banque Postale) contribuent largement au résultat du groupe La Poste.

La Banque Postale

pour mieux servir ses clients et mériter chaque jour un



8,3 millions
d'ABONNEMENTS
AU SERVICE DE BANQUE
à distance.

www.labanquepostale.fr

Présente

La Banque Postale proposera à ses clients, dès 2006, une gamme de produits et de services financiers plus complète notamment sur l'ensemble des prêts immobiliers avec ou sans épargne logement. La Banque Postale est désormais en mesure de répondre aux besoins de ses clients à chaque étape de leur vie. Son ambition : mériter chaque jour la confiance et la fidélité de ses clients.

Efficace

La Banque Postale se fixe comme objectif de répondre plus rapidement aux demandes des clients, notamment en matière de crédit immobilier, et de leur offrir un accès rapide et de qualité aux services financiers. Une priorité en terme de qualité : améliorer les conditions d'accueil de ses clients.



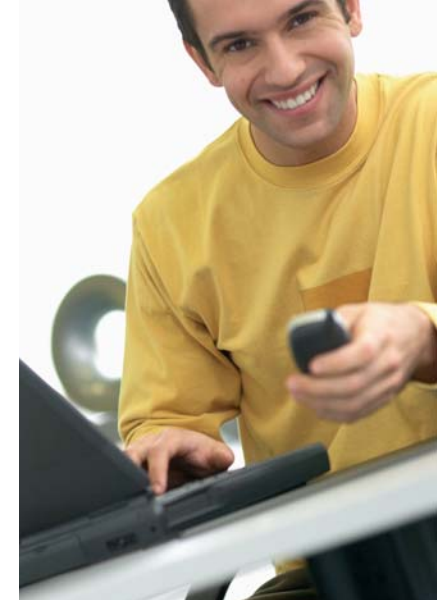
Priorité à
l'information
des clients.

peu plus leur confiance et leur fidélité.



... Aujourd'hui. La Banque Postale

La Banque Postale représente l'un des enjeux majeurs de la modernisation du groupe La Poste. Elle s'inscrit notamment dans le cadre de la démarche articulée autour du projet « Bureau du futur » visant à mieux identifier des zones dédiées aux activités bancaires au sein des Bureaux de Poste. La Banque Postale a pour objectif de déployer et d'adapter sa présence pour permettre l'accessibilité de ses produits et services à tous ses clients.



Moderne

La Banque Postale veut renforcer son efficacité commerciale en facilitant l'accès aux services financiers grâce à son offre multicanal. S'appuyant sur un réseau de 17 000 points de contact postaux, 4 800 distributeurs automatiques de billets, 23 Centres Financiers accessibles par courrier, téléphone et internet, elle favorise le développement de la banque à distance en constante évolution. L'évolution du système financier français a conduit à une modification substantielle des comportements, des clients comme des banques. Dans ce contexte, des efforts considérables ont déjà été réalisés : lancements de nouveaux produits, réorganisation des fonctions commerciales, nouveaux services autour du CCP, modernisation de ses Centres Financiers, partenariats avec de nombreux acteurs.

La Banque Postale et ses clients

Les comptes et les contrats des clients sont transférés vers



La Banque Postale, la continuité des Services Financiers de La Poste

Les numéros de compte restent les mêmes.

Les codes secrets, codes d'accès et mots de passe sont inchangés.

Les opérations automatiques (virements, prélèvements...) sont maintenues.

Le nouveau chéquier La Banque Postale est utilisable dès réception.

Bien entendu, les chèquiers La Poste restent valables pendant 2 ans.

Les cartes de paiement et de retrait La Poste sont utilisables jusqu'à leur date d'expiration.

Les interlocuteurs en Bureau de Poste et en Centre Financier restent les mêmes.

Les tarifs sont inchangés.



L'offre de La Banque Postale

CRÉDITS IMMOBILIERS

Grâce à la création de La Banque Postale, vous avez accès à un crédit immobilier même si vous ne possédez pas de Compte Epargne Logement ou de Plan Epargne Logement.

ASSURANCE VIE

Vous n'avez pas les mêmes besoins à 20 ans qu'à 50 ans.

La Banque Postale a donc conçu une nouvelle gamme d'assurance vie qui s'adapte à vos besoins et à tous les moments de votre vie.

GESTION DE VOTRE ARGENT AU QUOTIDIEN

Cartes de paiement, conventions de compte, comptes chèques et découvert autorisé, mandats et transferts de fonds internationaux, La Banque Postale offre des solutions à tous les besoins à des tarifs modérés.

La Banque Postale sans aucune démarche particulière.



La Banque Postale

une nouvelle identité visuelle
pour mieux nous reconnaître.

Dès le 1^{er} janvier 2006 et progressivement tout au long
de l'année 2006, la nouvelle enseigne indiquant
La Banque Postale sera installée sur les façades
des Bureaux de Poste et des Centres Financiers.

ÉPARGNE ET PLACEMENT

Des formules qui ont fait leurs preuves
comme le Livret Epargne Populaire, le Codevi,
le Livret A et toute une gamme de fonds
de placement... continueront à vous être proposées
par La Banque Postale pour vos placements
à court, moyen ou long terme.

PRÉVOYANCE

Pour pouvoir faire face à des situations difficiles,
la gamme de prévoyance de La Banque Postale
vous apporte la sécurité financière et
la tranquillité d'esprit.

LA BANQUE À DISTANCE

La Banque Postale vous permet de
bénéficier d'un ensemble de canaux et
services complets et performants pour
répondre à vos attentes sans contrainte
de lieu ou d'horaires.



La Banque Postale
Société Anonyme à Directoire et Conseil de Surveillance,
au capital de 2.342.454.090 euros
Siège social : 34, rue de la Fédération – 75015 Paris
RCS Paris 421 100 645 – Code APE 651C.

GRUPE LA POSTE



LA BANQUE



POSTALE