



TUTORIEL Tchap Ac-Grenoble

ADHERER au Réseau national Tchap

Niveau de difficulté : ★ TRÈS SIMPLE ★

Durée ≈ ⌚ 3 min



**Installez Tchap
uniquement sur
votre mobile !**

1 ► Vous devez avoir...

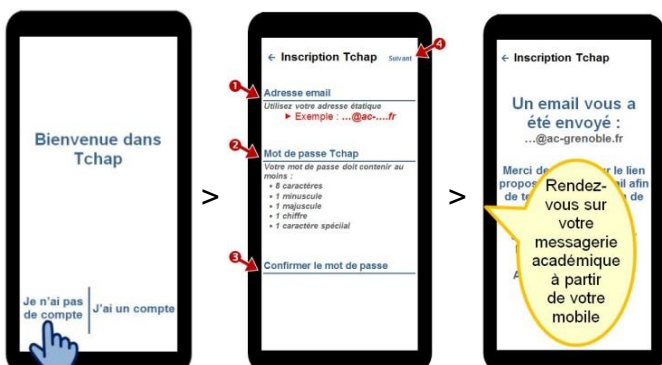
- > Une adresse mail de l'Etat français > Ex : adresse académique > ...@ac-....fr
- > Votre mobile (tactile) avec accès à Internet
- > Accès à votre messagerie étatique (ex : ...@ac-....fr) à partir de votre mobile

2 ► Téléchargez l'appli

- > Allez sur le store de votre mobile > Play Store ou App Store
- > Recherchez « tchap »
- > Sélectionnez Tchap
- > Installez (taille ≈ 80 Mo)
- > Acceptez les conditions d'utilisation
- > Ouvrez Tchap



3 ► Créez votre compte



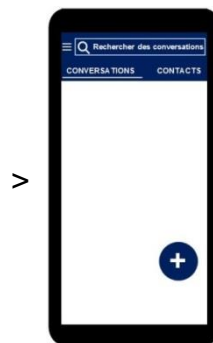
- > **A partir de votre mobile**, dans votre messagerie étatique (ex : messagerie @cadémique), ouvrez le mail Tchap objet « Vérifiez votre adresse email sur Tchap »

- > Dans ce mail, cliquez sur : Terminer la validation de l'email

>



- > Acceptez les demandes de Tchap



Bienvenue
sur la
page d'accueil
de Tchap



4 ► Que faire à présent ?



Cliquez **ICI** pour rejoindre le groupe académique Relation Client



- > Eventuellement en haut de votre écran Tchap, réglez vos paramètres, bouton

- > **Avertissement ! Si vous cliquez sur « Se déconnecter », vous perdrez tous vos paramètres et accès aux salons privés**



- > Cliquez sur pour accéder à un salon public ou bien pour créer vos propres salons et discussions