



ECONOMIE / FAR : ORGANISATIONS PUBLIQUES

↳ Identifier une organisation publique, comprendre son rôle

1/ Reconnaître une organisation publique



Toutes les organisations publiques

produisent et offrent

- ✓ des aides non financières :
 - ✦ les services publics (ex : éducation nationale, santé, justice, sécurité intérieure, entretien des routes, des bâtiments et espaces publics, ramassage des ordures, aides économiques, défense de la nation, etc.)
- ✓ des aides financières :
 - ✦ les prestations sociales (ex : allocations familiales, allocations chômage, aide au logement, remboursement des frais maladie, pensions retraites, aides au handicap, etc.)
 - ✦ des subventions et autres aides financières (ex : subventions versées à des agriculteurs sinistrés par une sécheresse)
 - ⇒ Ce sont les **activités** des organisations publiques

afin d'offrir

les services d'intérêt général nécessaires au bien-être de la société
 ⇒ C'est la **finalité** des organisations publiques

2/ Organisation publique, définition

Organisation créée par l'Etat.

- ↳ **Activité et rôle dans l'Economie** : **PRODUCTION** et **OFFRE** de **SERVICES PUBLICS**, de **PRESTATIONS SOCIALES** et d'autres aides financières.
- ↳ **Finalité** : offrir les **SERVICES D'INTERÊT GENERAL** nécessaires au bien-être de la société.
- ↳ **Moyens humains utilisé = Facteur travail** : ce sont les fonctionnaires, majoritairement.
- ↳ **Droit** : une organisation publique est une personne morale pour le Droit. Elle possède donc des droits (ex : embaucher) et des obligations (ex : respecter les lois et règlements du Droit public français ; verser les salaires, les aides financières...).

Suite colonne de droite !

3/ Recettes des organisations publiques



Recettes (argent gagné) :

- = **prélèvements obligatoires** surtout
- = **impôts, taxes, cotisations sociales...**

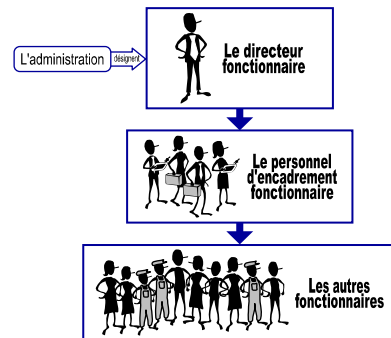
Dépenses

- = **prestations sociales**
- + financement des **services publics**

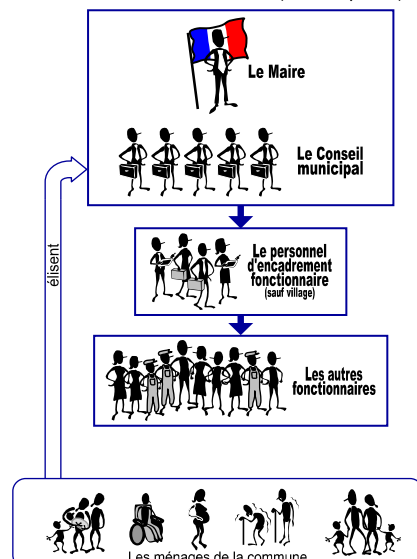
Dépenses > Recettes : Les dépenses pour la population sont bien plus importantes que les recettes. Elles sont donc **financées en grande partie par des emprunts**. Ils expliquent la **dette publique française** 3è trimestre 2018
 = 2 322 300 000 000 € = 2 322,3 milliards d'€

4/ Hiérarchie dans les organisations publiques

→ Hiérarchie dans une administration (très simplifiée) :



→ Hiérarchie dans une mairie (très simplifiée) :



Suite page suivante !

5/ Diversité des organisations publiques

- ▶ **Administrations publiques centrales :**
 - **L'Etat** (Présidence et Ministères)
 - **Le Parlement** (Assemblée Nationale et Sénat)
- ▶ **Les Etablissements Publics Administratifs (EPA) :**

Ex :

 - **Etablissements scolaires publics**
 - **Tribunaux, Cours**
 - **Pôle Emploi**
 - **CCI**
 - **Hôpitaux publics**
 - **CAF**
 - **CPAM**
 - **Office des HLM**
 - **Etc.**
- ▶ **Les entreprises publiques :**

Ex : SNCF, La Poste, etc. (elles sont peu nombreuses)
- ▶ **Les Collectivités locales ou territoriales :**
 - **Communes** (Conseils municipaux et leur mairie)
 - **Départements** (Conseils départementaux)
 - **Régions** (Conseils régionaux)

↑ sur les plans social, économique, culturel et environnemental. Ce sont les :

- **Les communes** gérées par le **Conseil municipal** (le président du Conseil est le Maire, le siège de la commune est la mairie).
- **Les départements** gérés par le **Conseil départemental**.
- **Les régions** gérées par le **Conseil régional**.

* **Prélèvements obligatoires :**

Sommes d'argent payées de manière obligatoire par les entreprises et habitants de France aux organisations publiques. Cet argent sert à financer les services publics d'intérêt général offerts par ces organisations aux habitants et entreprises du pays.

* **Impôts et taxes :**

Prélèvements obligatoires versés à l'Etat et aux collectivités locales essentiellement.

* **Cotisations (= charges) sociales**

= cotisations salariales + patronales : Prélèvements obligatoires versés aux organismes de protections sociales.

* **CAF = Caisse d'allocation familiale :**

Organisation publique chargée de distribuer les prestations sociales concernant la famille, le handicap, le logement, etc.

* **CPAM = Caisse Primaire d'Assurance**

Maladie : Organisation publique chargée de rembourser les frais liés à la maladie, aux hospitalisations et aux accidents.

* **CCI = Chambres de Commerce et d'Industrie :**

Organisation publique chargée d'aider les entreprises (encadrement des créations d'entreprises commerciales, industrielles et de services ; aides de gestion aux commerçants et industriels ; la formation professionnelle des salariés...). Remarque : pour les entreprises artisanales, les **chambres des métiers** remplissent ces mêmes fonctions.

6/ Mon vocabulaire de pro

- * **Etat :**
- * **Etat : sens 1 (sens strict) :** C'est le pouvoir exécutif du pays, plus précisément le **Président de la République et le Gouvernement**.
- * **Etat : sens 2 (sens large) :** C'est l'ensemble des organisations publiques, hors collectivités locales.
- * **Etat : sens 3 :** C'est l'ensemble de la Nation, du pays (Ex : l'Etat français est membre de l'UE).
- * **Collectivité locale = Collectivité territoriale :** Organisation publique locale chargée de gérer son territoire

7/ Les organisations publiques résumées en schéma

