

L'environnement numérique du tourisme et des loisirs en Rhône- Alpes

Les ressources en Rhône-Alpes

... au service des projets numériques des Offices de Tourisme, territoires et de leurs prestataires :

- Les animateurs Numériques de Territoire
- Sitra : le réseau, la nouvelle plateforme.
- Le réseau des community managers.
- Les formations.

Les ressources en Rhône-Alpes

... au service des projets numériques des Offices de Tourisme, territoires et de leurs prestataires :

➤ Les animateurs numériques de territoire

L'Animation Numérique de Territoire



Les animateurs numériques de territoire (ANT)

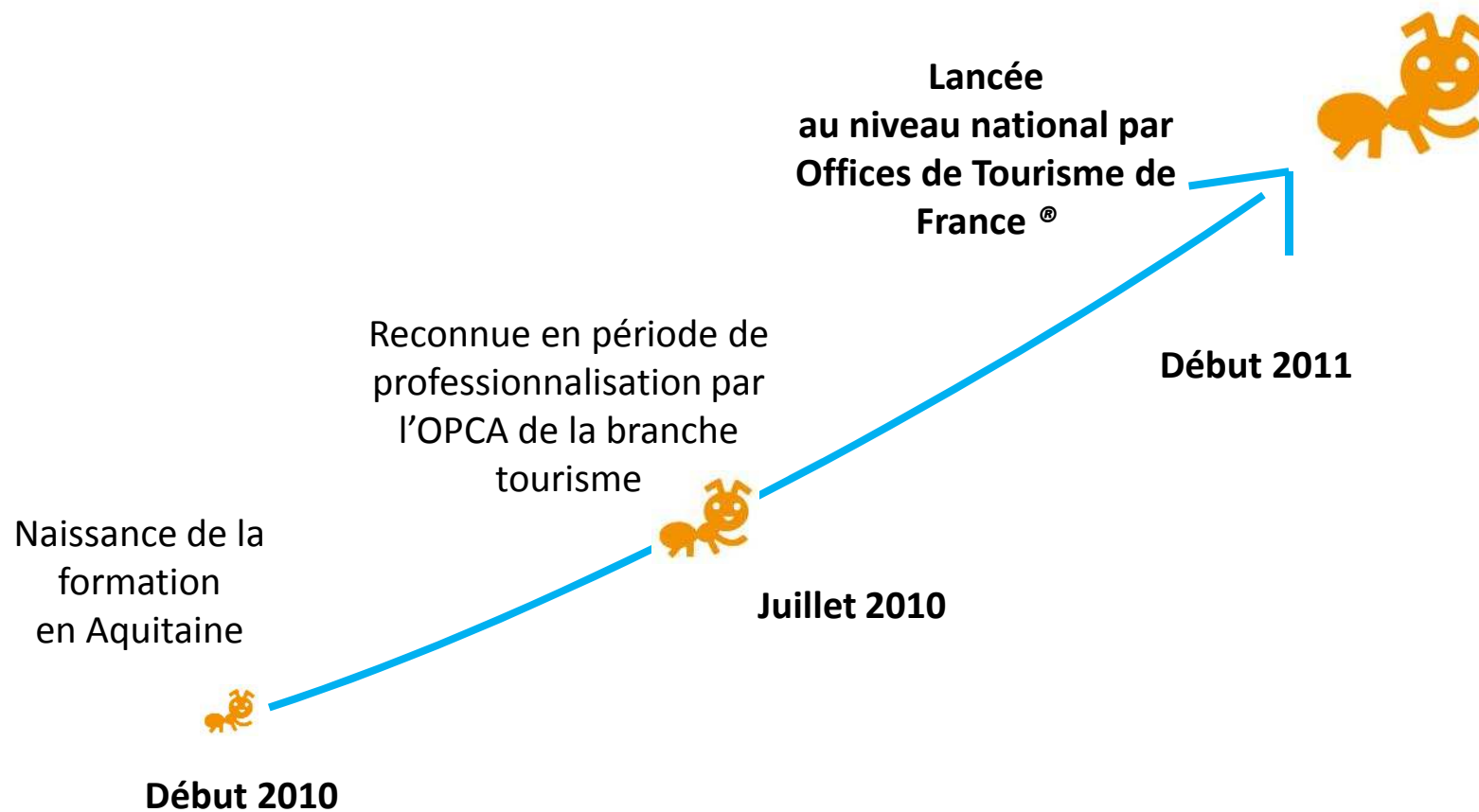


Leur mission ?

- > Accompagner les professionnels locaux du tourisme pour accroître leur performance sur Internet.
- > Une nouvelle mission pour les Offices de Tourisme, qui est en train de monter en puissance.
- > Une formation spécifique au niveau national.



L'ANT, une formation...





Une formation, pour qui...

Les
personnels
de la
branche
Tourisme

Offices de Tourisme, Pays
d'Accueil Touristique, CRT, CDT,
Chambres Consulaires...





L'ANT, tout un programme...

Accompagner les prestataires à être plus performant sur le web

Nouveau rôle = **formation**

Une période de
professionnalisation
n 10 jours
soit 70
heures

et plus encore....





L'ANT, tout un programme...

Une dose sur le web :

les outils, la veille



Une grosse part d'animation de réseau :

Connaître son réseau, communiquer, animer



Outils méthodologiques

Diagnostic, plan d'action, évaluation





Les chiffres de l'ANT....

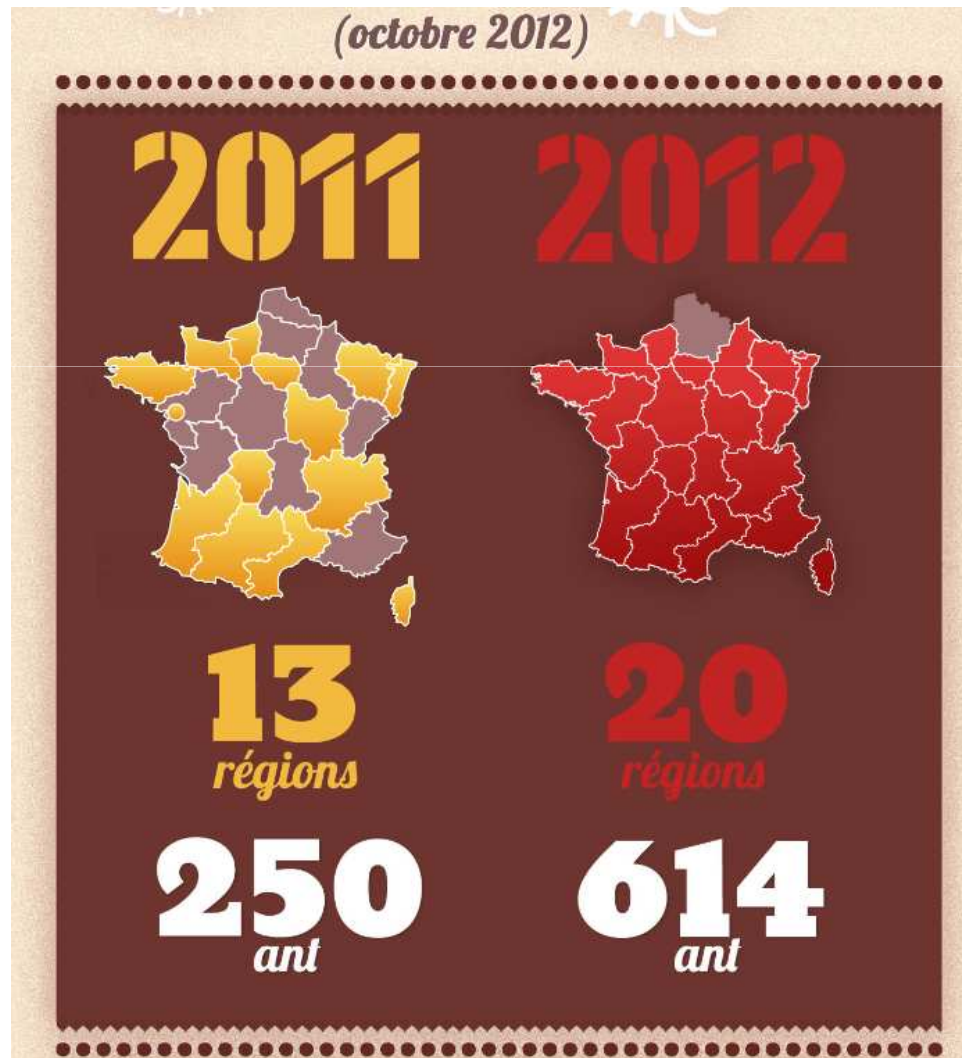




L'ANT, les chiffres du réseau

2011 :

- Aquitaine
- Alsace
- Bourgogne
- Bretagne
- Corse
- Ile de France
- Languedoc-Roussillon
- Limousin
- Lorraine
- Midi Pyrénées
- Normandie (Haute et Basse)
- Rhône Alpes (près de 100 ANT formés ou en cours de formation)



2012 :

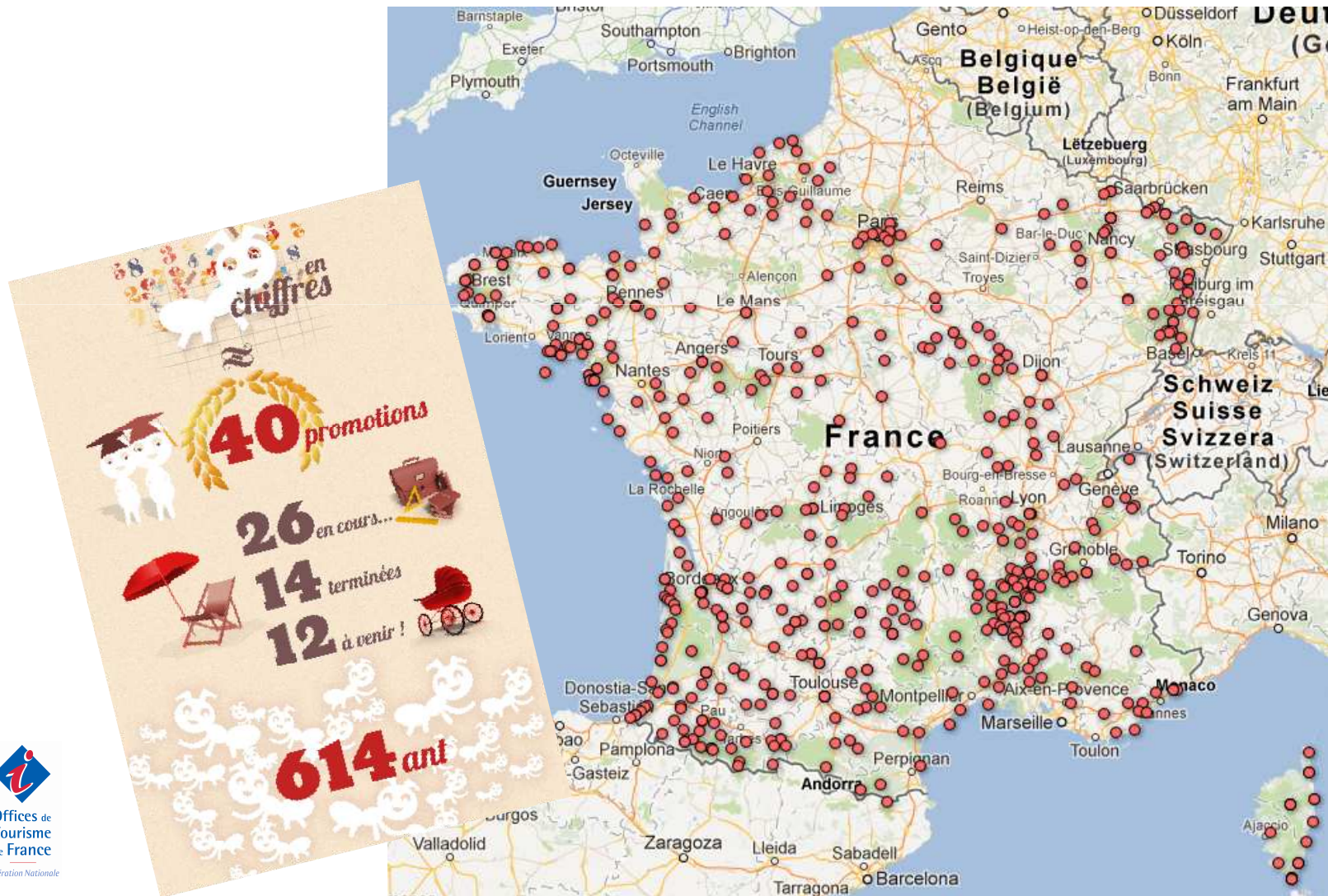
Deux régions non couvertes

- Nord Pas de Calais
- Picardie





L'ANT, les chiffres du réseau





Et après la formation ANT....??





La vie d'un ANT formé...



Comprendre et analyser un territoire en terme numérique

Définir un plan d'actions en fonction du diagnostic : qui accompagner et comment accompagner

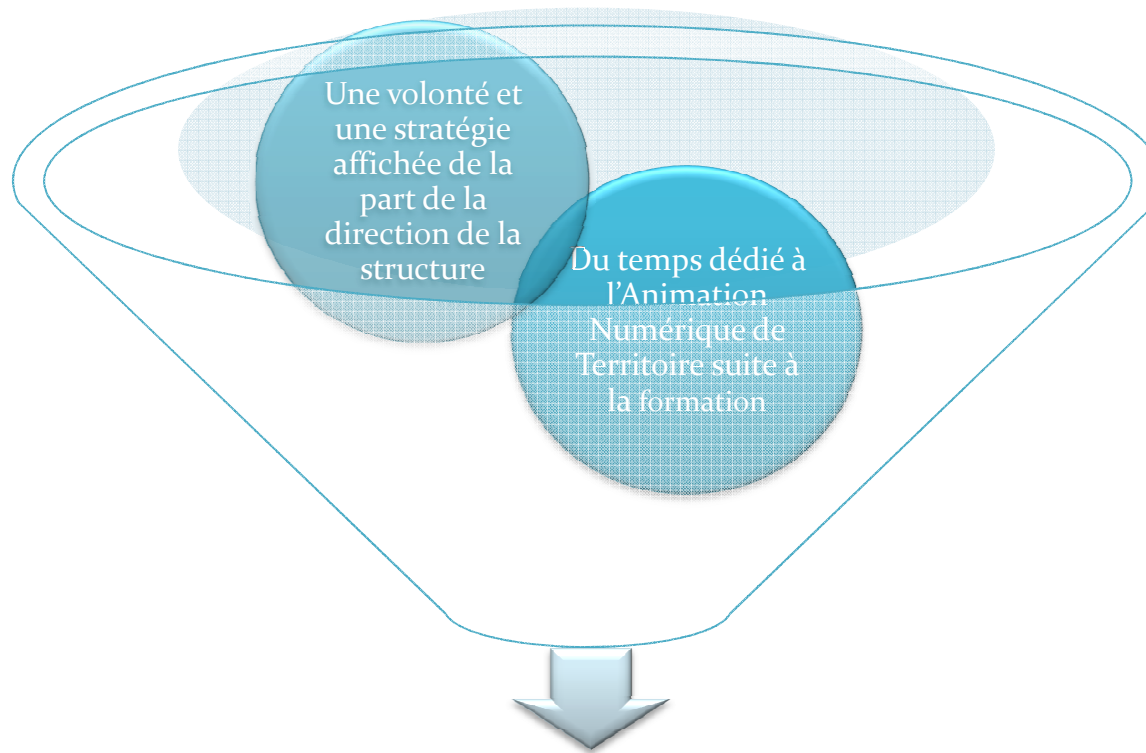
- Accompagnement individuel
- Ateliers

Evaluer les impacts des actions afin de les légitimer et de les pérenniser





Pour résumer, l'ANT c'est...



L'ANT





Et autour de l'ANT...

Vers de nouvelles formations...

Management numérique de destination :

Pour élaborer une vraie stratégie numérique de territoire :

- ➔ 4 journées
- ➔ A l'attention des directeurs

Le virage numérique

Pour que tout le monde soit concerné

- ➔ Deux à quatre journées de sensibilisation





Contacter les animateurs Numériques de Territoire

Nancy Jarrosson, coordinatrice régionale ANT : craotsi@rhonealpes-tourisme.com
ou le site national des ANT :

The screenshot shows the homepage of the 'Le portail de l'Animation Numérique de Territoire' website. The header includes the logo 'METTEUR EN SCÈNE NUMÉRIQUE DE TERRITOIRE' and the text 'Le portail de l'Animation Numérique de Territoire'. A navigation bar contains links: RÉSEAU ANT, ACTUALITÉS, FORMATION, MÉTIERS, TUTORIAUX, VEILLE, and RESSOURCES. A user login section on the right indicates 'Vous êtes connecté en tant que Claudia' with a 'Se déconnecter' link and a 'Dernière connexion : 26/11/2012 11:33' timestamp. The main content area features a quote: 'LE RÉSEAU DE L'ANIMATION NUMÉRIQUE DE TERRITOIRE' and a sub-header 'Un Animateur Numérique de Territoire, ANT, est une fourmis en anglais'. Below this is a map of France and surrounding regions, densely populated with red dots representing ANT structures. The map includes labels for various countries and cities, such as France, Belgique, Deutschland, Nederland, and Italia. A sidebar on the left contains links: 'Qui sommes nous ?', 'Les structures assurant mission ANT', 'Les coordinateurs', and 'Dossier de presse'.

<http://www.animateurnumeriquedeterritoire.com/les-structures-assurant-mission-ant.html>

Formation ANT

- Détail de la formation,
- Pré-requis, ...



⇒ Le référentiel est en ligne sur le site ANT :

<http://www.animateurnumeriquedeterritoire.com/referentiel-national-de-formation.html>

L'animation numérique de territoire : des exemples en Rhône-Alpes

Sources :

- le [blog Sitra / ANT Rhône-Alpes](#)
- Le [site national des ANT](#)

L'animation numérique de territoire : des exemples en Rhône-Alpes

1) Le Diagnostic Numérique de territoire :

- Rhône Tourisme : les plus avancés
- Ardèche : bel exemple de mutualisation et de travail en réseau !
- Loire Forez ex. à l'échelle d'un territoire, avec implication des prestataires et collectivités.

L'animation numérique de territoire : des exemples en Rhône-Alpes

2) Exemples d'initiatives territoriales ANT :

- Les Cafés du Web à Thonon
- L'internet de séjour ou comment un touriste peut bénéficier de l'internet partout sur son territoire de villégiature en Loire Forez
- Une Assemblée Générale en format numérique en Ardèche : ça dépoussière les réunions !

L'animation numérique de territoire : exemples en Rhône-Alpes

3) Aussi à travers le réseau Sitra :

- Le projet NFC sur l'Ardèche
- Internet de séjour à travers le système d'informations locales aux Saisies
- Collaboration mobile autour de la collection « i Rhône-Alpes »

L'animation numérique de territoire : exemples en Rhône-Alpes

- Projet NFC Ardèche :



L'animation numérique de territoire : exemples en Rhône-Alpes

Internet de séjour et S.d'info locales aux Saisies

Logo Saisies | Logo Diamant

Aujourd'hui, 3 janvier 2011 Bonne Fête Geneviève

Accueil | Evénements | Animations | Annuaire | Pratique | Météo | Plan des pistes | Accéder à Internet

OÙ SKIER AUJOURD'HUI ?

NOUS VOUS SOUHAITONS UNE BONNE ET HEUREUSE ANNEE 2011 !

Plan des pistes »

ANIMATIONS

Aujourd'hui

- Initiation au ski joëring - Initiation au ski joëring (Les Saisies)
- Descente en bouées gonflables - Le Boëtet (Les Saisies)

Demain

- Atelier Sarbacane - Salle Cristal (Les Saisies)
- Descente aux flambeaux - Piste de la Bergerie (Les Saisies)

Toutes les animations »

MÉTÉO

Aujourd'hui :
Soleil

Tendance à J+1 :
Couvert

Température à 10:00 :
en haut : -7°
en bas : -11°

Toute la météo »

L'ANNUAIRE DE LA STATION

Lieu :
Toute la station

Catégorie :
Toutes les catégories

Ok

EVENEMENTS

- Le 12/01/2011 - **La Grande Odyssée Savoie Mont Blanc - Etape Espace Diamant**
L'Espace Diamant accueille pendant 3 jours la Grande...
- Le 15/01/2011 - **Open Volaski**
Compétition de parapente, épreuve d'atterrissage de...

Tous les événements »

PRATIQUE

Office du Tourisme :
Tél. 04 79 38 90 30

Régie des Remontées Mécaniques :
Tél. 04 79 38 98 89

Plan de la station »

MOUNTAIN TWISTER

Tous les jours
10h30 - 12h30
13h30 - 18h30

Mentions Légales | www.lesaisies.com | Sitra | SKI FRANCE

L'animation numérique de territoire : exemples en Rhône-Alpes

Collaboration mobile : la collection « i Rhône-Alpes ».



La collection mobile i Rhône-Alpes

13 applications / sites mobiles :

- i Rhône_Alpes
- i Loire
- i Ardèche
- i Drôme
- i Savoie Mont Blanc
- i Rhône
- iBauges
- iMont Blanc
- i Saint Etienne
- i Megève
- i Montélimar
- www.loireforez.mobi
- www.leroannais.mobi

Les ressources en Rhône-Alpes

... au service de vos projets numériques et
l'accueil de vos visiteurs :

- Les animateurs Numériques de Territoire
- Sitra : le réseau, la nouvelle plateforme.

Qu'est-ce que Sitra ?

- **Un réseau :**
500 acteurs du tourisme qui s'unissent et s'organisent pour maintenir et développer la **visibilité de l'offre de loisirs**
- **Une plate-forme de recherche :**
de plus de 140 000 objets en ligne.
- **Des services :**
Le réseau Sitra offre à ses utilisateurs un **large éventail de services**, en fonction des différentes cibles :
 - Office de Tourisme ou Territoire
 - Prestataire Touristique et de loisirs
 - Développeur ou agence web
 - Diffuseur Privé ou institutionnel
 - Journalistes

Quelques chiffres

- 9 départements membres du réseau
- 500 structures membres du réseau
- 400 sites et projets alimentés
- 140 000 objets dans la base
- 5 600 utilisateurs dont 2 900 professionnels



Nouvelle plateforme Sitra

www.sitra-tourisme.com

Plus accessible

Plus pratique

...voire plus indispensable ???

Sitra : la nouvelle plateforme

1) un moteur de recherche lancé cet été :

- **inspirateur d'idées** pour l'animation de les sites et réseaux sociaux.
- **pour renseigner les clients** sur les horaires d'ouverture ou les attractions des destinations qui les intéressent
- Support de recherche pour des études de cas (enseignement)

2) de quoi **alimenter automatiquement** les sites web ou mobiles avec:

- De nouvelles API
- Une ferme de nouveaux widgets
- Les nouveaux exports web (avril 2013)

Sitra 2

Petite démo...

www.sitra-tourisme.com

- ⇒ Voir les [fonctionnalités phares de Sitra 2](#) sur le blog Sitra
- ⇒ [Quelques critères utiles](#) : insolite, conseillé par mauvais temps, déconseillé par mauvais temps, enfants...
- ... [et les facettes utiles](#) (en résultat de recherche) : sur les images, les vidéos, langues traduction...
- ⇒ [La fabrique de widgets](#) : pour créer automatiquement du contenu à jour sur les sites à faible budget.

Les ressources en Rhône-Alpes

... au service de vos projets numériques et
l'accueil de vos visiteurs :

- Les animateurs Numériques de Territoire
- Sitra : le réseau, la nouvelle plateforme.
- Le réseau des community managers.

Le réseau des Community Managers de Rhône-Alpes

Nouveau réseau créé en juin 2012.

Ouvert à tous les institutionnels du tourisme qui font la promotion de leur territoire sur le web et les réseaux sociaux.

L'objectif ?

Mutualiser les expériences pour **être plus présent sur le web et les réseaux sociaux**, en tant qu'institutionnel du tourisme de Rhône-Alpes, à travers les échanges de bonnes pratiques, de ressources, d'actions mutualisées et de visibilité croisée.

A ce jour : 65 membres.

Les ressources en Rhône-Alpes

... au service de vos projets numériques et
l'accueil de vos visiteurs :

- Les animateurs Numériques de Territoire
- Sitra : le réseau, la nouvelle plateforme.
- Le réseau des community managers.
- Les formations.

Les Formations Interentreprises de Trajectoires Tourisme

- Commercialiser son offre sur Internet
- Etre présent sur les réseaux sociaux et gérer les sites d'avis : pourquoi et comment ?
- Réseaux sociaux : affiner sa stratégie
- Etre présent sur l'Internet mobile : pourquoi et comment ?
- Vidéo et audiovisuel : développer facilement sa présence multi-écrans
- Travailler ses relations presse à partir du web
- Etre plus efficace dans l'information aux clients à tous les stades de la relation (avant, pendant, après), grâce à l'usage de Sitra

Les Formations Interentreprises de Trajectoires Tourisme

Le détail des formations, les dates et les tarifs
disponibles courant décembre sur :

<http://formation.rhonealpes-tourisme.com/>

Pour en savoir plus :

Bruno JAN – bruno.jan@rhonealpes-tourisme.com

Des questions ?

Merci pour votre écoute !

Claudia PETEAU – claudia.peteau@rhonealpes-tourisme.com